

Kobørster Brugermanual



BRUGERHÅNDBOG

Kobørster

Tillykke med din nye kobørste.

Vi er overbeviste om at denne børste vil modsvare dine forventninger.

Den er let at betjene for dyrene - Den er manøvredygtig - og den udfører en skånsom massage.

Det er vigtigt at gennemlæse denne vejledning nøje inden børsten tages i brug.

Følg anvisningerne og du vil få fuldt og varigt udbytte af din nye kobørste.

Børsten opfylder kravene i EU-Maskindirektivet og er derfor CE-mærket.

Maskintype:	Kobørste
Typenummer:	Karoline
Serienummer:	
Producent:	Celi Invest ApS
	Celi Invest ApS
	Vindingvej 115
	7100 Vejle
	Tlf. 75 85 88 22

INDHOLDSFORTEGNELSE

Produktbeskrivelse	Side 1
Advarsler	Side 2
Transportanvisninger	Side 3
Opsætning/installation	Side 4
Ibrugtagning/drift	Side 5
Betjeningspanel	Side 6
Vedligeholdelse	Side 7
Fejlfinding	Side 8
Reparation/nedtagning	Side 9
Tekniske data	Side 10
Garanti/produktansvar	Side 12
Reservedelsskitse	Side 13
Reservedelsfortegnelse	Side 13

BILAG:

1. El-diagram
2. EU-overensstemmelseserklæring.

PRODUKTBEKRIVELSE.

Karoline og Matilde kobørster er fremstillet til at give størst muligt wellness på en skånsom og behagelig måde for køerne.

Karoline og Matilde er specielt designet til køer og kvier i alle størrelser. Karoline børsten anvendes fortrinsvis til voksne dyr og Matilde børsten til mindre dyr f.eks. kvier.

Børsterne anvendes til soignering af fortrinsvis malkekvæg og monteres i løsdrift stalde.

Børsten fungerer ved at et børstesystem, der er monteret på en lodretstående aksel, roteres ved hjælp af en gearmotor. Børsteenheden er een enhed, hvor der er fastgjort stive nylonbørster, børsten indeholder adskillige tusinde plathår.

Børste og gearmotor er sammenbygget til 1 enhed som svinger over et kardanel for at give størst mulig bevægelses.

Børsten starter når koen skubber til børsten så børsten får en 10 graders hældning. Skulle børsten bevæge sig over 60 graders hældning vil børsten stoppe rotationen.

Karoline børsten starter modsat rotationsretning hver gang den starter. Ferdinand børsten starter rotationen den retning hvorfra koen kommer.

Mellem gear og motor er monteret et skjold for at koen ikke kan få sin hale rundt om gearakslen.

ADVARSLER

- * Der skal altid monteres en sikkerhedsafbryder på den faste installation for at kunne afbryde strømmen til børstens el-system.
- * Afbryd altid strømmen ved kontakten, når der skal arbejdes på maskinen.
- * Tilslut kun kobørsten til godkendt el-installation med ekstrabeskyttelse.
- *
*
* Kontrollér spænding, sikringer, kabler og eventuel samledåser inden tilslutning af kobørsten.
- * Rør ikke ved stik og stikdåse med våde hænder.
- * Udskift straks beskadigede ledninger.
- * Kobørstens bolte skal efterses hver 6 måned og spændes efter behov.
- * Fejlagtig tilslutning af kobørsten kan forårsage livsfarlig elektrisk stød.
- *
*
*
*
*

OPSÆTNING/INSTALLATION.

Kobørsten pakkes ud af emballagen og efterses for eventuelle transportskader.

Opsætning af kobørsten skal foretages på en forsvarlig og sikker måde evt. med talje eller truck.

Montage af vægbeslag og stander anvendes de medsendte befæstigelsesbolte.

Kontrollér spænding, sikringer, kabler og stopknap inden tilslutningen.

Tilslutning af kobørsten skal gøres med afbrudt elektricitet.

Der skal altid monteres en sikkerhedsafbryder foran børstens el-system.

Tilslut kun kobørsten til godkendt el-installation med ekstrabeskyttelse.

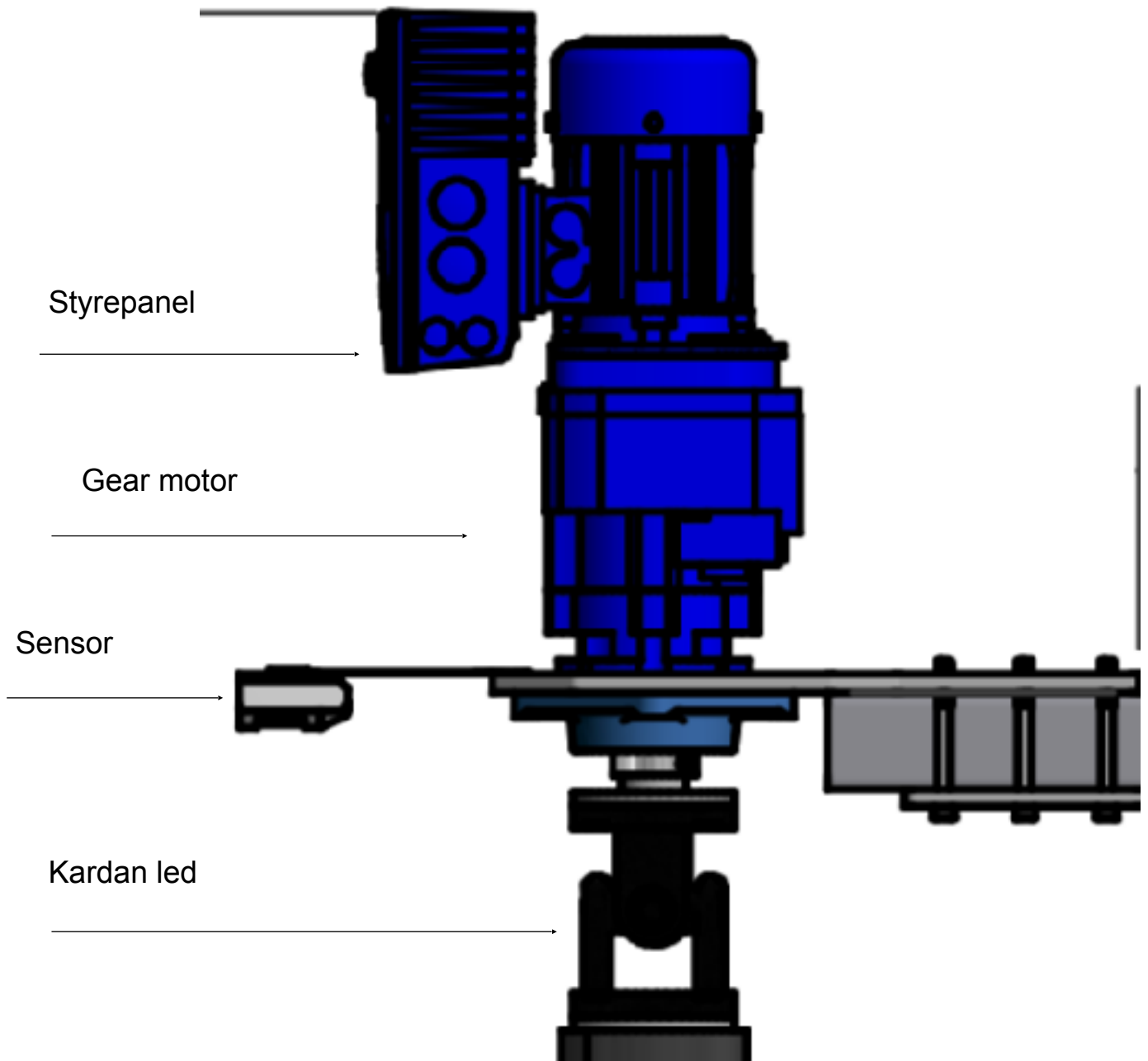
Alle kobørster har frekvensomformer drift.

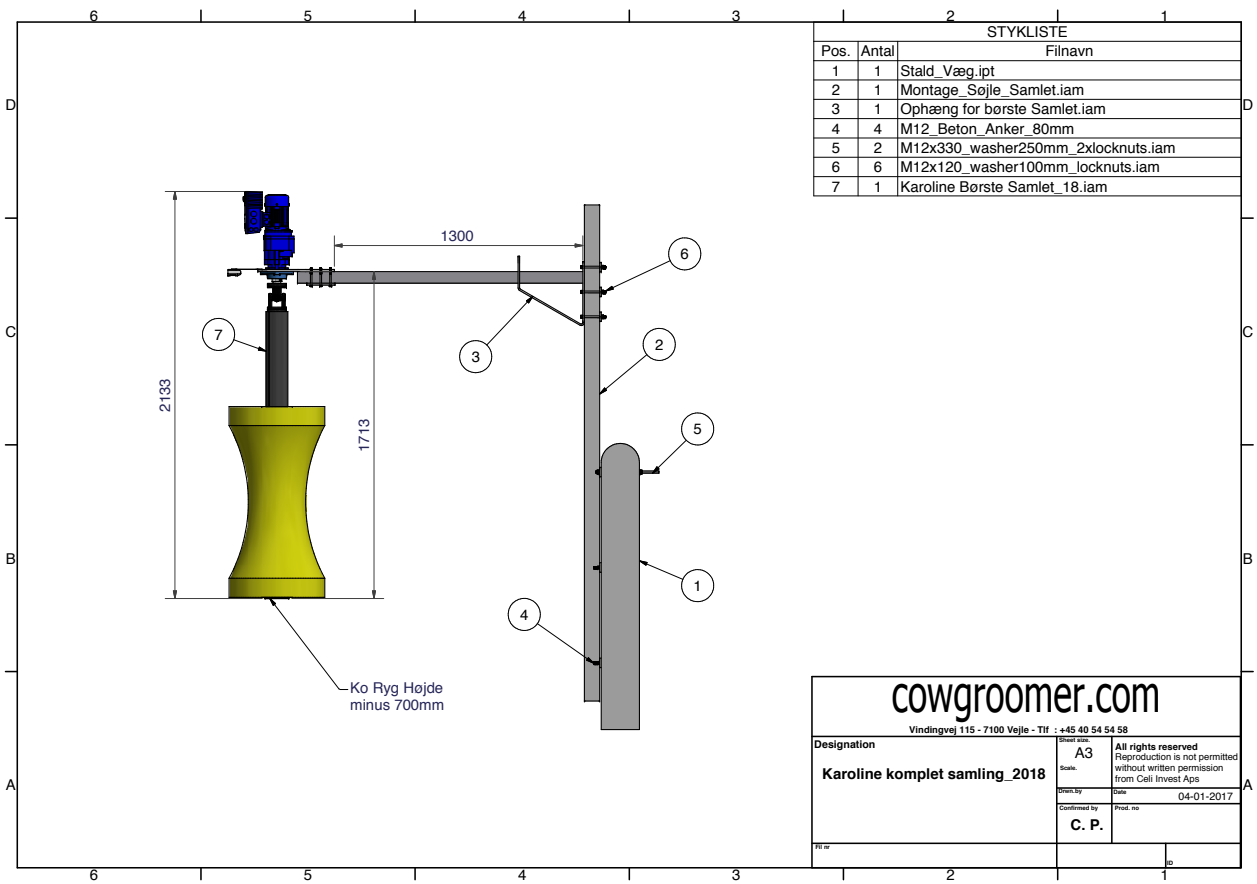
Skulle der opstå tvivl om tilslutningen, kontakt da Deres el fagmand.

IBRUGTAGNING/DRIFT

- * Kobørsten tilsluttes som beskrevet under afsnittet; "Opsætning - Installation".
- * Alle bolde og skruer efterspændes inden idriftsættelse.
- * Kontroller at halesikrings skjoldet er monteret korrekt.
- * Inden der tændes for strømmen kontrolleres børstens frie bevægelighed, dette gøres ved at skubbe til børsten i alle retninger.
- * Er kobørsten monteret på vægstander, skal montøren sikre at børsten ikke kan svinge op over en evt. halvmur, der vil beskadige børsten.
- * Tilslut spænding til kobørsten, udløs evt. stop knap.
- * Kobørsten starter med bevægelses sensor.
- * Børsten er konstant startet ved hældning over 10 grader, når børsten igen er under 10 graders hældning stopper børsten efter 30 sekunder.
- * Børsten skifter rotationsretning hver opstart

Styreophæng





STYKLISTE		
Pos.	Antal	Filnavn
1	1	Stald_Væg.ipt
2	1	Montage_Søjle_Samlet.iam
3	1	Ophæng for børste Samlet.iam
4	4	M12_Beton_Anker_80mm
5	2	M12x330_washer250mm_2xlocknuts.iam
6	6	M12x120_washer100mm_locknuts.iam
7	1	Karoline Børste Samlet_18.iam

cowgroomer.com		
Vindingvej 115 - 7100 Vejle - Tlf : +45 40 54 54 58		
Designation	Sheet size:	All rights reserved Reproduction is not permitted without written permission from Cali Invest ApS
Karoline komplet samling_2018	A3	
Drawn by:	Date:	
C. P.	04-01-2017	
Confirmed by:	Prod. no.	

VEDLIGEHOELSE

Kobørsten har direkte træk fra motor til gearkasse til børsteaksel, hvilket, sammen med en levetidssmurt gearkasse, betyder at selve transmissionen er vedligeholdelsesfri.

HALVÅRLIG VEDLIGEHOELD

- Smør de 2 smørenipler i Kardan leddet med konsistensfedt.
- Smørenippel ved halesikringen smøres med konsistensfedt.
- Check børstemodulet for urenheder. Rens om nødvendigt.

Børstemodulet slides efterhånden, og nogle af modulerne slides mere end andre. Udskiftningen af modulerne bør ske når børstehårene ikke længere børster tilstrækkeligt effektivt.

Fejlfinding

Symptom	Årsag	Løsning
Børstemotor stopper	Stopknappen udløst	Træk stopknappen ud
Børstemotor stopper	Kabelbrud	Sluk for børste, power off Udskiftning af kabel
Maskinen støjer og piver	Manglende smøring	Smør smørenipler ifølge smøreliste

REPARATION/NEDTAGNING

Det bør så vidt muligt tilstræbes at samtlige almindeligt forekommende reparationer og udskiftninger foretages af en uddannet håndværker eller en vedligeholdelses mand.

Enhver reparation der ligger ud over hvad der er beskrevet i afsnittet "Fejlfinding" skal foretages af servicetekniker, udsendt eller godkendt af Kobørster.dk, eller hvis problemet synes at være af elektrisk karakter skal autoriseret el-installatør anvendes.

Såfremt uautoriseret personale forsøger at reparere på anlægget vil det påvirke garantien, ligesom udskiftning til uoriginale reservedele vil det.

Ved nedtagning/bortskaffelse af Kobørsten bør følgende procedure anvendes;

- F Afmontér børstemoduler, halesikring og øvrige plastdele og destruer dem separat.
- F Aftag gear, motor, leje og el-styring med kabler.
- F De resterende dele kan nu sendes samles til skrotning og vil give en højere scrapværdi, idet delene er af rustfrit stål.

Ved videresalg af brugte anlæg til 3. person påhviler det sælgeren at maskinen er i sikkerhedsmæssig forsvarlig stand, og sørge for at køberen får udleveret en komplet manual.

GARANTI/PRODUKTANSVAR

Den medfølgende EU-overensstemmelseserklæring tjener samtidig som Deres garantibevis. Garantien er gældende ét kalenderår fra underskriftdato.

GARANTIEN OMFATTER:

- Hele kobørstens, mekaniske og elektriske fejl, herunder;
 - * Fejl i komponenter.
 - * Konstruktionsfejl.
 - * Produktionsfejl.
- Arbejds løn og materialer.
- Ansvarret dækker kun hvis maskinen er fejlbehæftet fra fabrikkens side.

GARANTI FORBEHOLD.

Ansvarret formindskes/bortfalder hvis brugeren ikke følger vedligeholdelse vejledningen, eller anvender uautoriserede reservedele, der ikke er godkendt af kobørster.dk.

Garantien dækker ikke i følgende tilfælde;

- Når maskinen er forsøgt repareret af uautoriseret personale.
- Hvis maskinen har været udsat for vold, frost, transportskade eller anden u hensigtsmæssig overlast.
- Fejl opstået p.g.a. installationssvigt.
- Sliddele, lejer, pakninger, børster m.v

IKKE DÆKKET AF GARANTI.

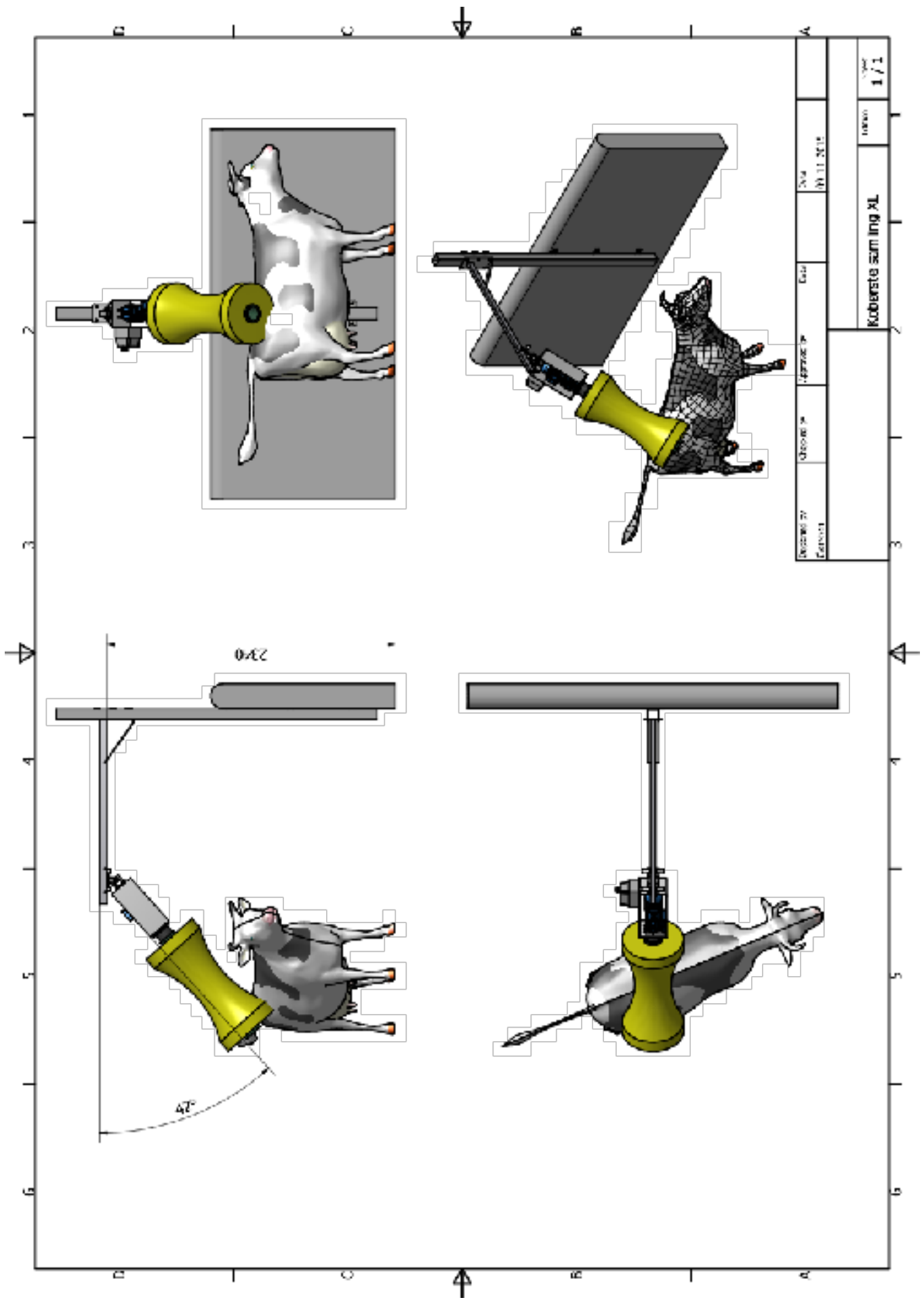
- Børste slidtage

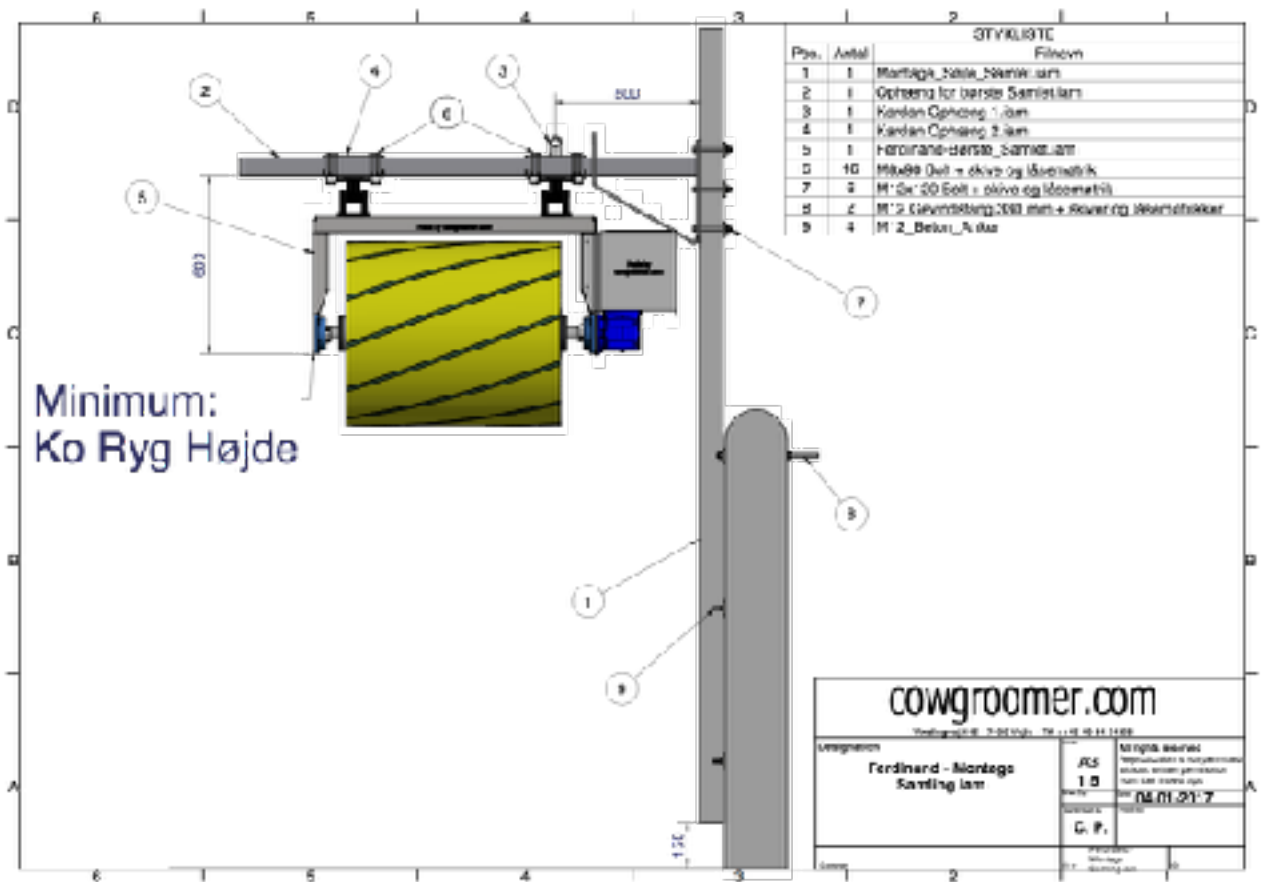
Kobørster.dk påtager sig intet ansvar for indirekte skader.

Skal kobørsten indgå som en del af et samlet anlæg, påhviler det den virksomhed der udfører slutmontagen at udarbejde nødvendig dokumentation i henhold til EU-Maskindirektivet.

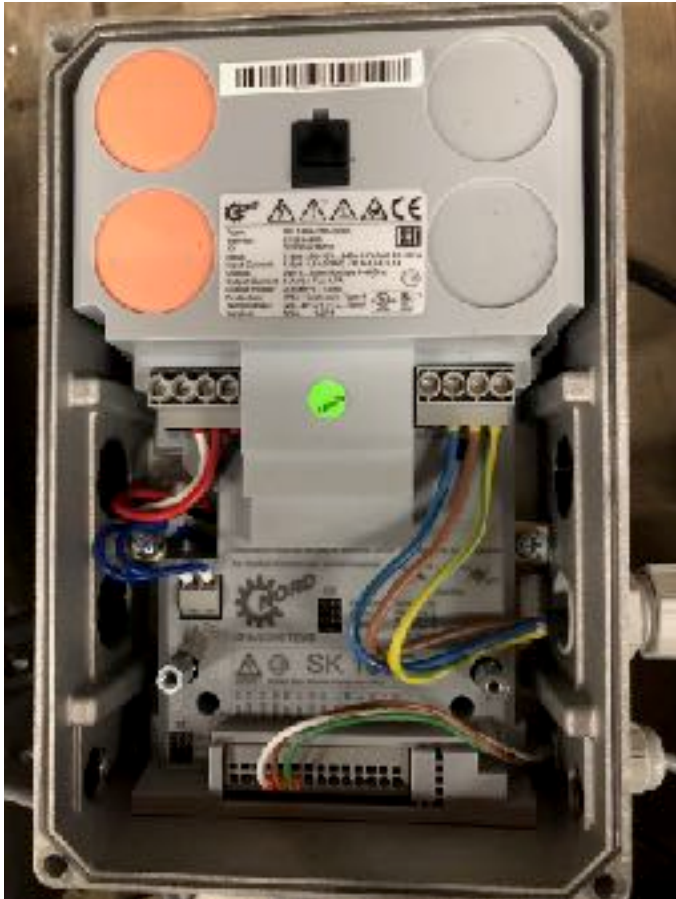
Tekniske data

Model	Karoline	Matilde	Ferdinand
Hight from floor to brush section	600-800 mm.	600-800 mm	
Brush length	340 / 200	340	
Brush Diameter	500	500	
Distance from wall	1150	800	
El forbrug	0,25 kW	0,25kW	
Weight	63	58	
Støjniveau db.	<50	<50	<50





Kobørster.dk

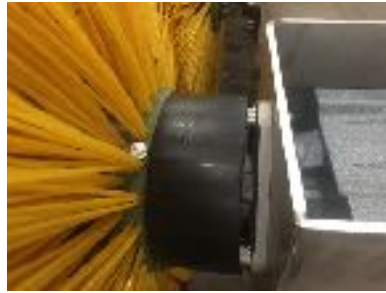


Blå = Nul
Brun = Fase
Gul/Grøn = Jord
0,25 kW 230V 50hz



Brun = +24VDC
Hvid = - 24VDC
Grøn = signal ledning

Samling af børste



EF OVERENSSTEMMELSESERKLÆRING

Nr.: (forside)

Undertegnede, der repræsenterer følgende fabrikant

fabrikant : koborster.dk

adresse : Vindingvej 115, 7100 Vejle

eller der repræsenterer fabrikantens autoriserede repræsentant inden for Fællesskabet (eller EØS) nævnt herefter (hvis relevant)

autoriseret repræsentant :

adresse :

erklærer hermed at produktet

produktidentifikation : nr. XXXXXX

type: Karoline

er i overensstemmelse med bestemmelserne i følgende EF direktiv(er)

(inklusive alle gældende tillæg)

reference nr.	titel

og at alle standarder og/eller tekniske specifikationer nævnt på næste side er blevet anvendt.

Sidste to cifre i det årstal hvor CE-mærkningen blev påsat : (ved overensstemmelse med bestemmelserne i Lavspændingsdirektivet 73/23/EEC)

..... (sted),
(dato)

EF OVERENSSTEMMELSESERKLÆRING

Nr.: (bagside)

Referencer til standarder og/eller tekniske specifikationer som er anvendt til denne overensstemmelseserklæring, eller dele deraf:

- harmoniserede standarder:

nr.	udgave	titel	dele (1)

- andre standarder og/eller tekniske specifikationer:

nr.	udgave	titel	dele (1)

- andre tekniske løsninger, hvoraf detaljeret information er inkluderet i den tekniske dokumentation eller det tekniske dossier for konstruktionen:

.....
...
.....
...
.....
...

Andre referencer eller anden information påkrævet af det/de gældende EF direktiv/er:

.....
...
.....
...

Model 2018

.....
...

.....
...

(1) Hvis relevant, skal de anvendte dele eller paragraffer af standarden eller den tekniske specifikation nævnes.